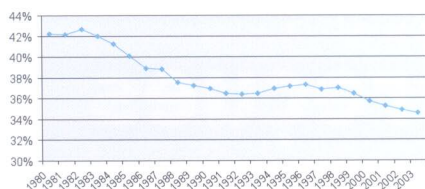


1. La proportion de dépenses consacrées à l'hôpital public ne cesse d'augmenter.

FAUX

Part des dépenses hospitalières dans les dépenses de l'assurance maladie



En 30 ans, la part relative des dépenses d'Assurance maladie consacrées à l'hôpital public est passée de 41 % à 34 %... Les dépenses de la médecine de ville ont progressé beaucoup plus vite que celles de l'hospitalisation, car elles sont beaucoup moins maîtrisées.

Cette maîtrise a été renforcée par la mise en œuvre de la tarification à l'activité en 2004.

2. Les dépenses consacrées à l'hôpital sont plus élevées que dans d'autres pays.

FAUX

Les comparaisons internationales publiées par l'OCDE révèlent en revanche une part plus élevée des dépenses de l'ensemble des hôpitaux publics et cliniques privées dans la dépense totale de santé : 37 %, contre une moyenne OCDE de 29 %. L'une des raisons en est **le poids excessif du secteur privé lucratif dans notre pays**. Les autres pays développés ont cherché à en limiter la place afin d'éviter toute inflation des dépenses, et de préserver un égal accès aux soins.

Lits de soins aigus en hôpitaux publics et privés, 2008-2009

	Hôpitaux publics (%)	Hôpitaux privés à but non lucratif (%)	Hôpitaux privés à but lucratif (%)
Allemagne	49	36	15
Belgique	34	66	-
Espagne	74	17	9
France	66	9	25
Italie	82	17	2
Luxembourg	68	29	3
Royaume-Uni	96	4	-

Source : enquête sur les caractéristiques des systèmes de santé, OCDE, 2008-2009.